



BDI

6. BDI-REACH-Workshop

Die Europäische Agentur für chemische Stoffe und
ihre Gremien – aktueller Stand

28./29. April 2008
Ass. jur. Krysia Klemme, BDI

Überblick

- Grundsätzliche Informationen
- Aufgabe
- Aufbau und Gremien
- Darstellung Webseite

Grundsätzliches

- Arbeitsaufnahme: 1. Juni 2007 mit Inkrafttreten der REACH- Verordnung
- Sukzessiver Aufbau der Agentur bis zum 1. Juni 2008
- wird eine der größten der rund 20 Einzelbehörden der EU

Grundsätzliches

- Geschätzter Personalbedarf ca. 400 bis zum Jahr 2010
- Derzeitige Rekrutierung in sämtlichen Fachbereichen (Chemiker, Juristen, IT-Fachleute, Human Resources, Verwaltung, Finanzen)
- Regelung in Titel X, Artikel 75- 111 REACH- VO
- BDI-Hilfestellung 1.2.3

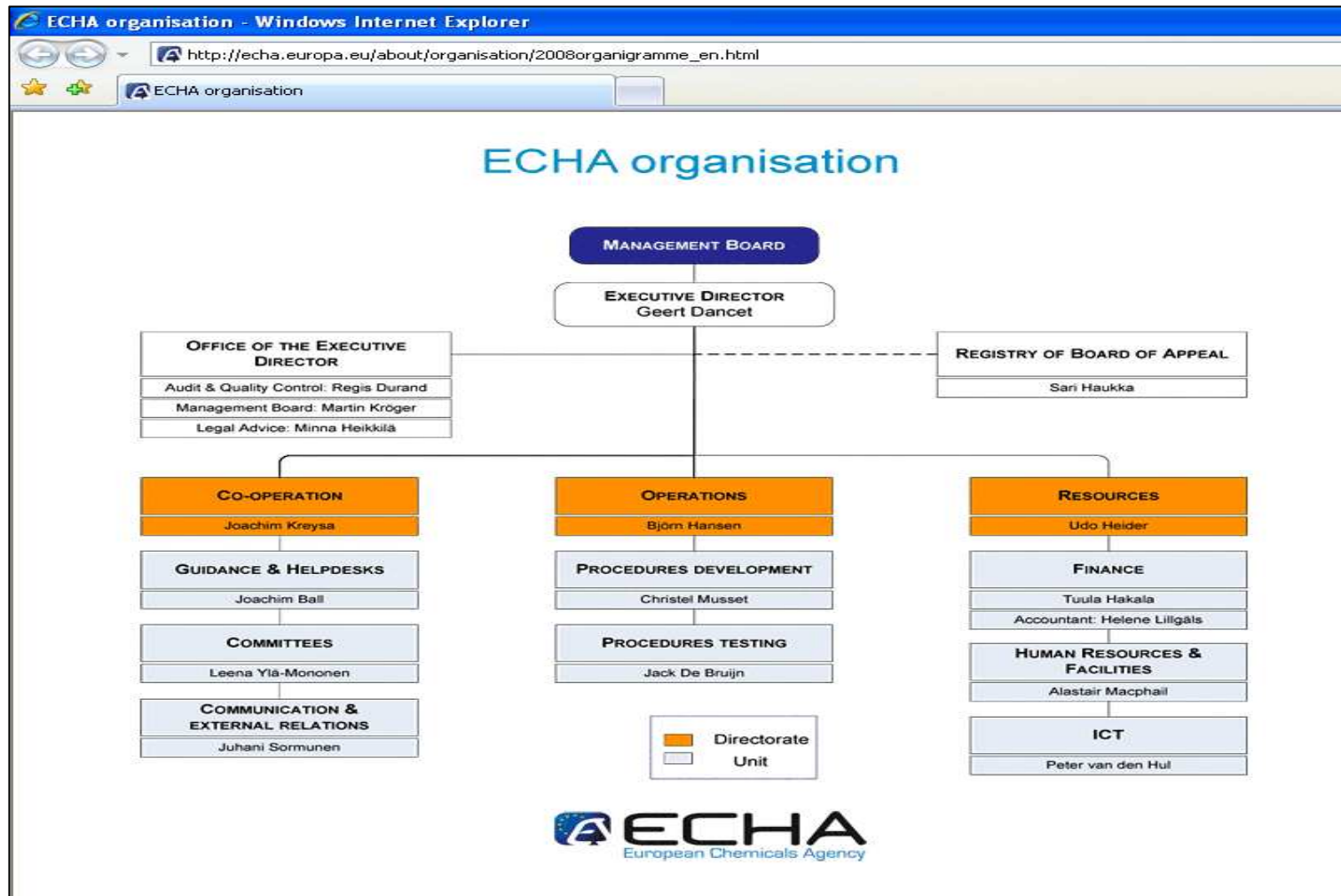
Aufgaben

- Verwaltung und Abwicklung technischer, wissenschaftlicher und verwaltungstechnischer Aspekte von REACH
- Gewährleistung einer einheitlichen Behandlung dieser Aspekte auf Gemeinschaftsebene
- wissenschaftliche und technische Beratung der Mitgliedstaaten und der EU-Institutionen in Fragen zu chemischen Stoffen, die unter REACH fallen

Aufgaben

- Verwaltung IT-gestützter Leitlinien, Werkzeuge und Datenbanken
- Unterstützung der nationalen Helpdesks und Betrieb eines Helpdesks für Registranten
- Informationen über Chemikalien für die Öffentlichkeit

Aufbau



Verwaltungsrat- Aufgaben

- Ernennung des Direktors
- Verabschiedung Arbeitsprogramm
- Verabschiedung Haushaltsplan
- Ernennung der Mitglieder der Widersprachskammer
- Ernennung der Mitglieder der Ausschüsse

Verwaltungsrat- Zusammensetzung

- je ein Vertreter jedes Mitgliedstaates
- Höchstens sechs von der Kommission ernannte Vertreter
- Drei Vertreter interessierter Kreise ohne Stimmrecht
- Zwei vom Europäischen Parlament ernannte unabhängige Personen

Direktor

- Gesetzlicher Vertreter der Agentur
- Zuständig für laufende Verwaltung
- Koordinierung zwischen Ausschüssen und Forum
- Entwicklung und Aufrechterhaltung eines regelmäßigen Dialogs mit dem Europäischen Parlament
- Berichtigung von Entscheidungen der ECHA gegen die Widerspruch eingelegt wurde

Sekretariat

- Unterstützung der Ausschüsse und des Forums
- Durchführung von Registrierungs- und Bewertungsaufgaben
- Vorbereitung von Leitlinien
- Wartung von Datenbanken
- Bereitstellen von Informationen

Ausschuss für Risikobeurteilung

Erarbeitung von Stellungnahmen der Agentur

- zu Bewertungen, Zulassungsanträgen, Vorschlägen für Beschränkungen, Vorschläge für Einstufung und Kennzeichnung nach Titel XI
- sowie allen Fragen, die sich aus der Anwendung dieser Verordnung in Bezug auf Risiken für die menschliche Gesundheit und Umwelt ergibt

Ausschuss für sozioökonomische Analyse

- Stellungnahmen zu Zulassungsanträgen
- Vorschläge für Beschränkungen und Fragen in Bezug auf die sozioökonomischen Auswirkungen möglicher Rechtsvorschriften

Ausschuss der Mitgliedstaaten

- Klärung von Meinungsverschiedenheiten in Bezug auf von der Agentur oder Mitgliedstaaten vorgeschlagenen Entscheidungen
- Vorschlag von besonders besorgniserregenden Stoffen, die dem Zulassungsverfahren zu unterwerfen sind
- jeder Mitgliedstaat ernennt ein Mitglied

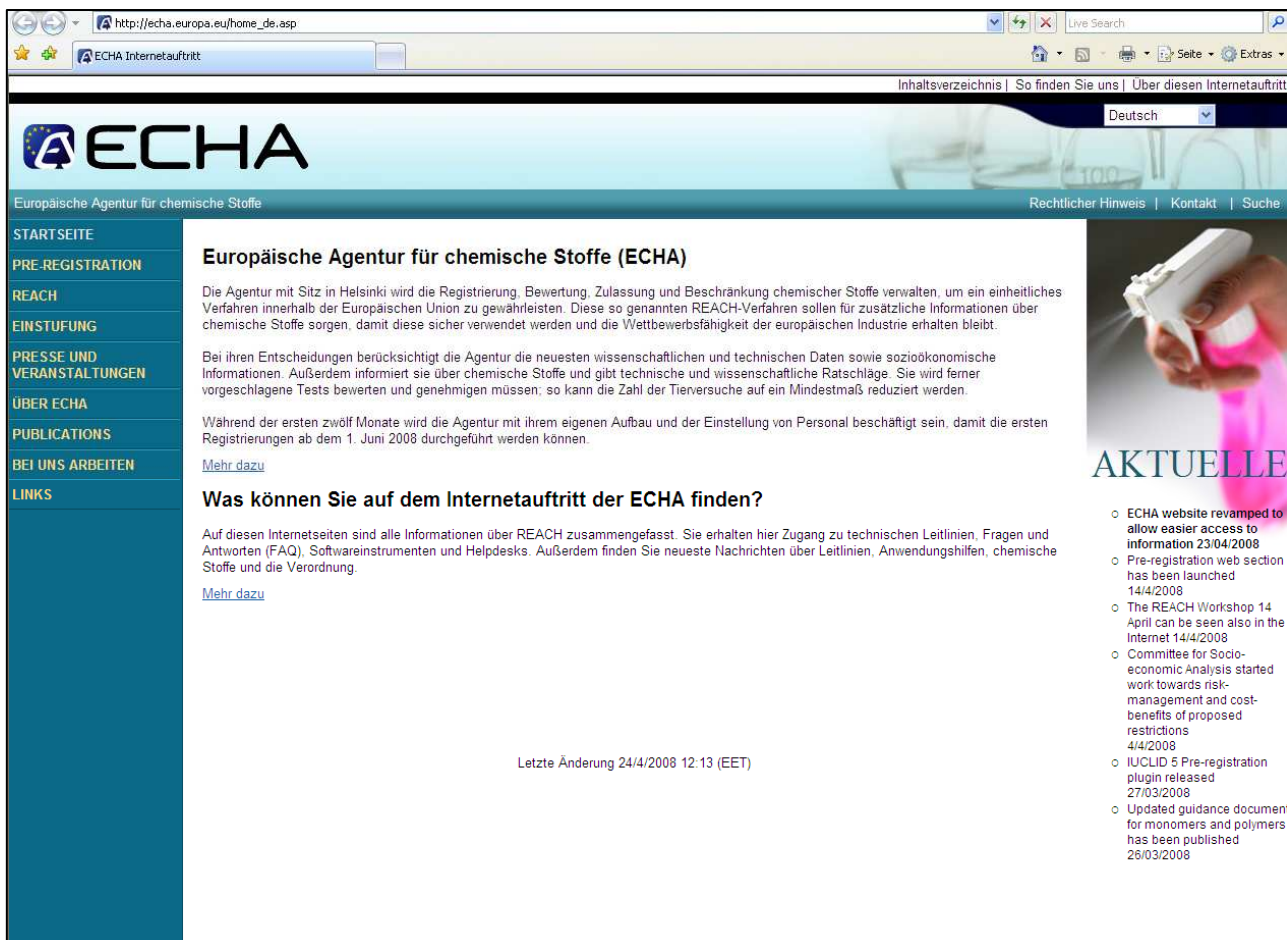
Forum

- Koordination eines Netzes der für die Durchsetzung zuständigen Behörden der Mitgliedstaaten
- Verbreitung bewährter Verfahren und Aufzeigen von Problemen auf Gemeinschaftsebene
- Ermittlung von Durchsetzungsstrategien sowie von bewährten Verfahren für die Durchsetzung


Widerspruchskammer

- Entscheidung über Widersprüche gegen Entscheidungen der Agentur
- Ein Vorsitzender
- zwei weitere Mitglieder
- Amtszeit beträgt fünf Jahre

ECHA- Webseite



[Inhaltsverzeichnis](#) | [So finden Sie uns](#) | [Über diesen Internetauftritt](#)


Deutsch

Europäische Agentur für chemische Stoffe [Rechtlicher Hinweis](#) | [Kontakt](#) | [Suche](#)

STARTSEITE
PRE-REGISTRATION
REACH
EINSTUFUNG
PRESSE UND VERANSTALTUNGEN
ÜBER ECHA
PUBLICATIONS
BEI UNS ARBEITEN
LINKS

Europäische Agentur für chemische Stoffe (ECHA)

Die Agentur mit Sitz in Helsinki wird die Registrierung, Bewertung, Zulassung und Beschränkung chemischer Stoffe verwalten, um ein einheitliches Verfahren innerhalb der Europäischen Union zu gewährleisten. Diese so genannten REACH-Verfahren sollen für zusätzliche Informationen über chemische Stoffe sorgen, damit diese sicher verwendet werden und die Wettbewerbsfähigkeit der europäischen Industrie erhalten bleibt.

Bei ihren Entscheidungen berücksichtigt die Agentur die neuesten wissenschaftlichen und technischen Daten sowie sozioökonomische Informationen. Außerdem informiert sie über chemische Stoffe und gibt technische und wissenschaftliche Ratschläge. Sie wird ferner vorgeschlagene Tests bewerten und genehmigen müssen; so kann die Zahl der Tierversuche auf ein Mindestmaß reduziert werden.

Während der ersten zwölf Monate wird die Agentur mit ihrem eigenen Aufbau und der Einstellung von Personal beschäftigt sein, damit die ersten Registrierungen ab dem 1. Juni 2008 durchgeführt werden können.

[Mehr dazu](#)

Was können Sie auf dem Internetauftritt der ECHA finden?

Auf diesen Internetseiten sind alle Informationen über REACH zusammengefasst. Sie erhalten hier Zugang zu technischen Leitlinien, Fragen und Antworten (FAQ), Softwareinstrumenten und Helpdesks. Außerdem finden Sie neueste Nachrichten über Leitlinien, Anwendungshilfen, chemische Stoffe und die Verordnung.

[Mehr dazu](#)

Letzte Änderung 24/4/2008 12:13 (EET)

AKTUELLE

- ECHA website revamped to allow easier access to information 23/04/2008
- Pre-registration web section has been launched 14/4/2008
- The REACH Workshop 14 April can be seen also in the Internet 14/4/2008
- Committee for Socio-economic Analysis started work towards risk-management and cost-benefits of proposed restrictions 4/4/2008
- IUCLID 5 Pre-registration plugin released 27/03/2008
- Updated guidance document for monomers and polymers has been published 26/03/2008

ECHA- Webseite

- Inhaltliche Informationen zu REACH
- Navigator
- Leitlinien
- Softwareinstrumente für REACH
- Datenbank zu Fragen und Antworten
- Helpdesk
- Links zu Rechtsvorschriften

Danke für Ihre Aufmerksamkeit!

Assessorin jur.

Krysia Klemme

BDI- Abteilung Umwelt und Technik

Breite Strasse 29

10178 Berlin

Tel.: 030- 2028- 1516

K.Klemme@bdi.eu

